



GOD DESIGN  
2016 AWARD



家庭用低周波治療器

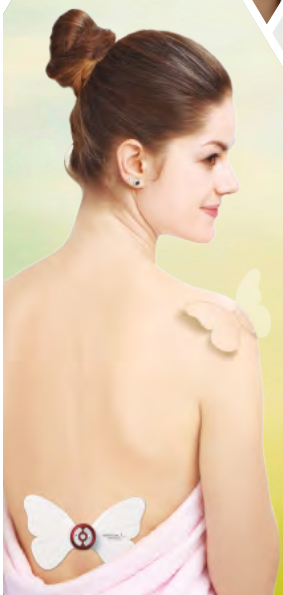
ハナロケア

# ReJu

いつでも、  
どこでも手軽に  
マッサージ

仕事やスポーツで  
疲れた体を  
リフレッシュ

ハナロケア ReJu 後援  
李ソヨン



バイオジェネシス株式会社  
www.thereju.com M.I.Tech

家庭用低周波治療器 ハナロケア ReJu

HANARO Care

ReJu



様々な部位で使用可能

(腕、肩、背中、ふくらはぎ及び腿等様々な部位で使用可能です。)

使用目的又は効果：肩こりの緩解、麻痺した筋肉の萎縮の予防及びマッサージ効果。一般家庭で使用すること。



## コードレス・ワンタッチ操作



- 充電式(専用USBケーブル使用)で取扱いも便利
- 本体と電極はマグネット装着のため簡単です

## 豊富なカラーバリエーション



- 本体は、「レッド」、「オレンジ」、「イエロー」、「グリーン」の4種類から選べます

## 選べる4つの治療モード



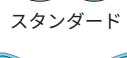
- たたき、もみ、指圧、ミックスの4つのモード

## 安全設計



- 1回の最大治療時間が終了すると自動電源off
- 省電力や誤動作防止のため、パワーセーブ機能を搭載

## 交換用ジェルパッド (別売)



スタンダード

モナーク

- 洗浄しても粘着力が回復しない場合は交換してください
- 使用状況により、使用可能期間は大きく異なります

## 主な仕様 (予告なく変更する場合がありますのでご了承ください)

販売名	ハナロケアReJu
一般的名称	家庭用低周波治療器
電源電圧	DC3.7V (リチウムポリマー電池)
最大出力電流	1.86mA
定格出力電圧	42V
消費電力	40mW
基本周波数	2~33.3Hz
タイマー	約20分(自動停止)
最大パルス幅	115μsec
本体寸法	φ36mm×D12.6mm
本体質量	11g
セット内容	本体、専用導子(ジェルパッド付)、交換用ジェルパッド(2枚) 充電ケーブル、収納ケース、添付文書・取扱説明書

## 安全に関するご注意

- ご使用前に取扱説明書をよくお読みください。
- 下記のような医用電気機器との併用は絶対にしないでください。
  - ・ペースメーカーなどの体内植込み型医用電気機器
  - ・人工心肺などの生命維持用医用電気機器
  - ・心電計などの装着型医用電子機器
- 次の人は医師にご相談のうえご使用ください。
  - 医師の治療を受けている人や身体に異常を感じている人/悪性腫瘍のある人/心臓・脳神経に異常のある人/妊娠している人、出産直後の人/体温38℃以上(有熱期)の人/感染症疾患の人/皮膚知覚障害、または皮膚に異常のある人/急性(疼痛性)疾患の人/安静を必要とする人/薬を服用している人/血圧に異常のある人/四肢の不自由な人/糖尿病などによる高度な末梢循環障害による知覚障害のある人/低温状態の人/血行障害のある人/しばらく使用しても効果が現れない人/粘着パッドが肌にあわない人

## 取扱店

## 製造販売元

バイオジェネシス株式会社  
 〒272-0034 市川市市川1-4-2  
 TEL 047-325-6101 FAX 047-325-6102  
 受付時間：10:00~17:00 (祝日を除く月~金)